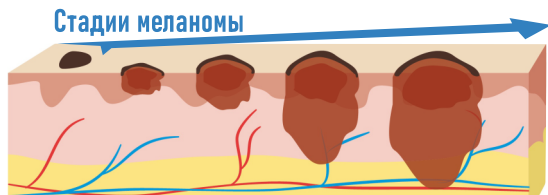




ЧТО ТАКОЕ МЕЛАНОМА?



МЕЛАНОМА

одна из самых злокачественных, агрессивных и непредсказуемых опухолей кожи, очень быстро дающая метастазы!

ФАКТОРЫ РИСКА:



фототип 1

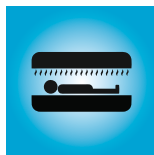


фототип 2

СВЕТЛЫЕ КОЖА И ГЛАЗА,
РУСЫЕ, РЫЖИЕ ВОЛОСЫ



ЧРЕЗМЕРНОЕ
ПРЕБЫВАНИЕ
НА СОЛНЦЕ



ЗЛУПОТРЕБЛЕНИЕ
СОЛЯРИЕМ



РОДСТВЕННИКИ
С ДИАГНОЗОМ
РАК КОЖИ

СИМПТОМЫ МЕЛАНОМЫ:

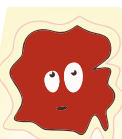
Асимметрия



А

Изменение
формы родинки
(условная ось делит
родинку на две
неравные половинки)

Край



К

Неровный
зубчатый край,
размытые края,
отсутствие
четких границ

Кровоточивость



К

Покраснение кожи,
болезненность,
зуд,
кровоточивость,
образование корочек

Окрас



О

Изменение цвета
(появление
темных/светлых
участков в пределах
родинки)

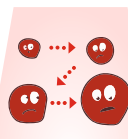
Размер



Р

Увеличение
размера
новообразования
до 6 мм в размере
и больше

Динамика



Д

Проявление всех
перечисленных
изменений вместе
или по отдельности
в динамике, может быть
признаком перерождения

**ЕЖЕГОДНОЕ ОБСЛЕДОВАНИЕ У ДЕРМАТОЛОГА
ПОЗВОЛЯЕТ ИСКЛЮЧИТЬ РИСК РАЗВИТИЯ РАКА КОЖИ!**

